

Odrážky a číslování

Tam, kde potřebujeme napsat výčet nějakých prvků, používáme seznam s odrážkami nebo číslovaný seznam. U těchto odstavců nastavujeme typ odrážky či číslování, jejich odsazení od levého okraje stránky, odsazení textu za odrážkou a odsazení textu na dalších řádkách.

Časté odrážky

Značka	Písmo	Zkratka (ALT+...)
-	výchozí písmo	spojovník na klávesnici
—	výchozí písmo	0150
*	výchozí písmo	na numerické klávesnici
•	Symbol	0183
➤	Wingdings	252
□	Wingdings	113
❖	Wingdings	118
◆	Wingdings	119

Typy číslování

Typ	Název
1, 2, 3, ...	arabské číslice
I, II, III, IV, ...	velké římské číslice
i, ii, iii, ...	malé římské číslice
a, b, c, ...	malá písmena
A, B, C, ...	velká písmena

Word 2010

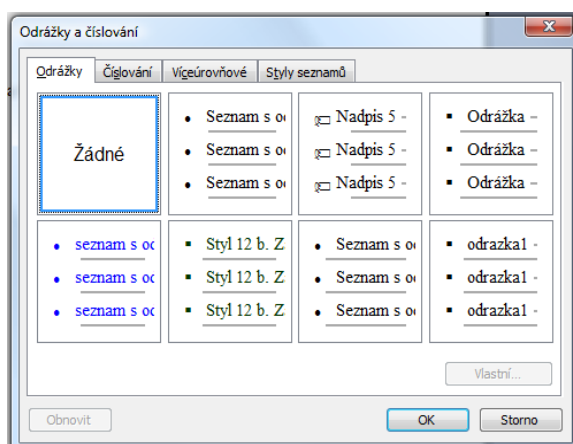
Nejrychlejší způsob nastavení odrážek nebo číslování je nastavit je příslušnému odstavci a propojit formát tohoto odstavce se stylem. V pásu karet na kartě **Domů** ve skupině **Odstavec** vybereme buď přednastavené odrážky nebo číslování kliknutím na ikonu **Odrážky** nebo **Číslování**, anebo volbu upřesníme přes kliknutí na šipku dolu vedle příslušného symbolu.

Buď si vybereme z nabídnutých symbolů, nebo zvolíme **Definovat novou odrážku** a volbou **Symbol** vybereme příslušný symbol. Po potvrzení klikneme na odstavec pravým tlačítkem myši, zvolíme **Upravit odsazení seznamu**, nastavíme **Umístění odrážky** (od levého okraje) a **Odsazení textu** (od levého okraje). A pak tyto vlastnosti propojíme se stylem odstavce (viz výše – styly odstavců).

To samé můžeme nastavit změnou vlastností stylu odstavce, kde při nastavování vlastností odstavce vybereme volbu **Formát → Číslování**, zvolíme příslušnou odrážku nebo číslování a přes **Formát → Odstavec** nastavíme odsazení zleva, které se bude týkat odsazení odstavce od umístění odrážky, a předsazení první řádky, kterou nastavíme vzdálenost odrážky od levého okraje.

Word 2003

K číslování se dostaneme přes nabídku **Formát → Odrážky a Číslování**.



Bud' můžeme vybrat naši představě nejbližší variantu, nebo tuto variantu můžeme upravit přes nabídku **Vlastní**. V nově otevřeném dialogovém okně zvolíme odrážku nebo typ číslování, použijeme **Upravit odsazení seznamu**, nastavíme **Umístění odrážky** (od levého okraje) a **Odsazení textu** (od levého okraje) a potvrdíme.

Writer

Odrážky/číslování a jejich vlastnosti nastavíme přes nabídku **Formát → Odrážky a číslování**. V ní na záložce **Odrážky** nebo **Typ číslování** vybereme nejbližší typ naší představě nebo zadání. Na záložce **Umístění** zvolíme umístění zarážky volbou **Zarovnat k**, mezeru za odrážkou a odsazení dalšího textu volbou **Odsazení**. Na záložce **Volby** můžeme změnit symbol odrážky (**Znak**) nebo typ číslování (**Číslování**), u číslování můžeme dále nastavit znak následující za číslem (**Vpravo**) nebo předcházející číslo (**Vpravo**).

Po nastavení odrážek nebo číslování můžeme přes pole **Použít styl** přiřadit toto stylu odstavce.

Číslování nebo odrážky nejrychleji vypneme kliknutím na ikony **Odrážky zap/vyp** a **Číslování zap/vyp** v panelu nástrojů.

Význam	Klávesová zkratka
Zapnout číslování	F12
Zapnout odrážky	Shift+F12
Vypnout číslování nebo odrážky	Ctrl+Shift+F12

Víceúrovňové číslování

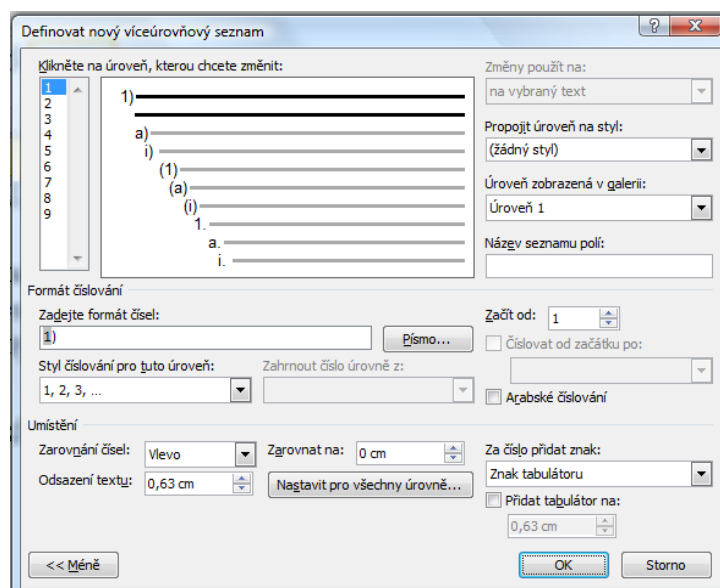
Víceúrovňové číslování se vyskytuje především u nadpisů, kde každá kapitola je očíslování a každá podkapitola uvádí před svým číslem číslo příslušné kapitoly. Případně se vše opakuje s dalšími vnořenými podkapitolami. Toto využití se často používá u textů, na které se bude někdo další odvolávat – zákony, předpisy, směrnice.

Řada zaměstnanců, kteří mají v náplni práce takové dokumenty, velmi často trpí tím, že je nikdo včas a řádně neseznámil s funkcemi textových editorů, které víceúrovňové číslování používají. Namísto toho píšou číslování ručně, někde jim „naskočí“ číslování „samo“ (přednastavená funkce textového editoru). Dochází pak ke zpomalení práce, kumulování chyb a není možné rychle a jednoduše číslování změnit.

Přítom práce s víceúrovňovým číslováním není těžká – základní myšlenka je nastavení úrovně stylu odstavce a její propojení s číslováním.

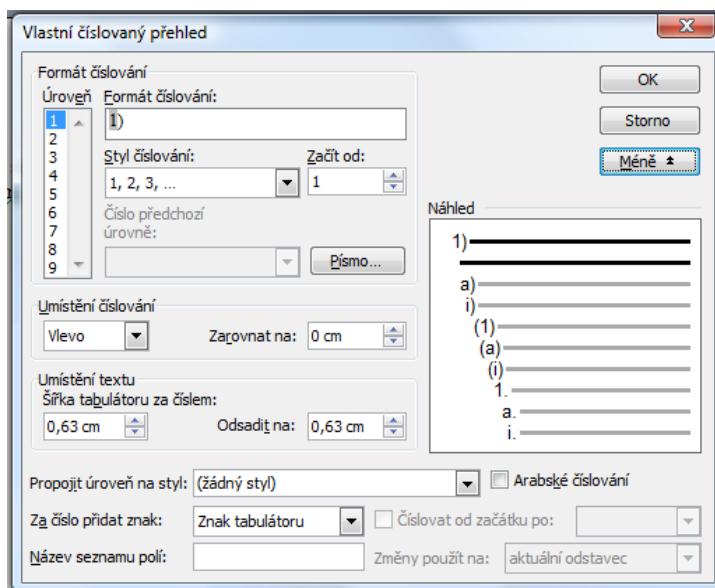
Word 2010

V pásu karet na kartě **Domů** ve skupině **Odstavec** vybereme víceúrovňový seznam a z rozkliknuté nabídky zvolíme **Definovat nový víceúrovňový seznam**. Plný přístup k nastavení získáme, zvolíme-li vpravo dole volbu **Více**. Teď budeme moci úroveň (vlevo) propojit přímo se stylem – volba **Propojit úroveň na styl** vpravo. U každého stylu můžeme nastavit styl číslování, značku za číslem (**Zadejte formát čísel**), případně zrušit/zobrazit číslo z vyšší úrovně (**Zahrnout číslo úrovně z**). Nastavujeme zarovnání čísla, odsazení textu vůči levému okraji. Zároveň nám náhled zobrazuje změněný stav.



Word 2003

Jak je vidět z dialogového okna, ke kterému se dostaneme přes **Formát → Odrážky a číslování** a záložku **Víceúrovňové číslování**, kde vybereme jednu z variant a klikneme na **Vlastní** (musíme si ještě kliknutím na **Více** zpřístupnit celou nabídku), víceúrovňové číslování se nastavuje stejně jako v aplikaci Word 2010.



Writer

Víceúrovňové číslování se zapne přes nabídku **Formát → Odrážky a číslování**. Musíme ale začít tím, že stojíme v odstavci, který by měl být očíslován. Na záložce **Osnova** vybereme číslování nejbližší naší představě. Pak na záložce **Volby** můžeme přenastavit pro příslušnou úroveň volby znaků za odrážkou, nastavit, kolik úrovní se má zobrazovat a od kterého čísla se má začít. To můžeme upravit pro všechny zobrazované úrovně, případně nastavit **Žádné** pro vypnutí číslování.

Na záložce **Umístění** nastavíme umístění zarážky volbou **Zarovnat k**, mezeru za odrážkou a odsazení dalšího textu volbou **Odsazení**. Na záložce **Volby** můžeme změnit symbol odrážky (**Znak**) nebo typ číslování (**Číslování**), u číslování můžeme dále nastavit znak následující za číslem (**Vpravo**) nebo předcházející číslo (**Vpravo**).

Propojení víceúrovňového číslování a stylů najdeme přes **Nástroje → Číslování osnovy**. Zde propojujeme úroveň osnovy s konkrétním stylem a vytvoříme si tak vlastní způsob víceúrovňového číslování, přiřazujeme odstavcům úroveň 1, atd. Zároveň nastavujeme oddělovač před nebo za číslem, např. *1.)* nebo *1.1.*

